

教育的ウラ指導 一級建築士製図試験対策 前半戦サービス

■ 前半戦 過去問題研究講座

平成21～令和4年の本試験課題（過去問題）の内容を理解するための講座です。過去問題の課題文の読み取り方（ローカルルール）や、合否の命運を分けた「落としどころ」（出題者意図）を完全に把握することができます。

■ 前半戦 国語力開発講座

合格に必要なプランニング力を身に着けるために、自由設計（フリープランニング）のトレーニングをする講座です。3～6月の4か月間で4つの課題に取り組んで（練習して）いただくことで、製図試験における王道のプランニング力を身に着けることができます。王道のプランニング力を身に着けておけば、本試験のプランニングで失敗することはありません。

■ 前半戦 通信添削4課題

近年の製図試験の傾向を踏まえたオリジナル課題を解き、答案を作成して添削を受ける講座です。2～5月の各月に出题される全4課題（添削あり4課題、添削なし4課題＝合計8課題）を通して、課題文攻略スキルを確実に合格レベルへと向上させることができます。

■ 前半戦 一発逆転模試

本試験課題を想定した通信の模擬試験です。本試験課題の出題傾向等を徹底分析した上で、課題文を作成します。前半戦の学習の総仕上げ、後半戦に入る前の実力の確認に適した講座です。

『一級建築士合格戦略 製図試験のウラ指導 2022年版』（学芸出版社）



全国主要書店、インターネット書店にて発売。

2022年6月刊行 ISBN 9784761503475 定価：3600円＋税 A4変判 208頁

合格者の図面の検証でわかった実践的な製図試験対策を徹底解説！

効率的に能力を高められる「フリープランニング練習」で負けないホンモノのプランニング力を鍛える。

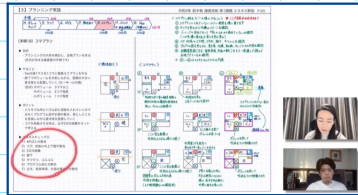
出題者意図をおさえ、自分で課題文が作れるレベルまで導く。

2022年版でも、最新R3年度分を含む15年分の問題と標準解答例、著者による書き込み解説付きオリジナル課題も掲載。

◆ 製図準備講座（各講座でスムーズにスタートが切れるように、エスキス・作図・プランニングの基本を押さえる）

① エスキス

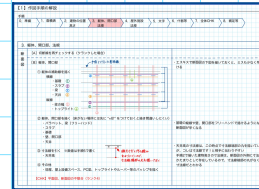
ウラ指導流エスキスの解説動画で、基本となるエスキスを学ぶ



エスキス解説動画

② 作図

2時間40分で実際に作図をしている動画と作図手順の解説資料で、ミスが最小限になる作図手順を学ぶ

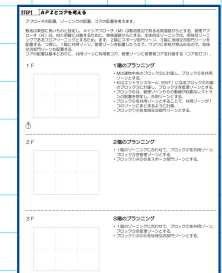


作図手順の解説資料

③ プランニング

フリープランニング解説動画と『なぞるプランニングノート』を使い、基本となるプランニングのルールを学ぶ

なぞるプランニングノート



◆ 通信添削課題（A課題で基本の考え方を学んで、B課題で理解度を確認する）

TA：タイムアタック

① A課題を解く

- ・初見エスキスタ：2.5～3h
- ・内容をじっくり読み込みながら、時間無制限でエスキス直し
- ・要点：1h
- ・作図：3～3.5h
- 提出なし

② A課題の復習

- ・模範解答例（単線プラン）
- ・課題解説動画
- ・エスキス解説動画



③ B課題を解く

- ・ランク1を目指す
- ・エスキス、要点、作図が合計で6.5hにおさまるようにする
- 要点・図面提出

④ B課題の復習

- ・模範解答例
- ・添削図面
- ・添削総括動画



※ A課題とB課題合わせて1課題につき、エスキス3回以上、要点・作図2回以上行う

◆ 国語力開発講座（通信添削課題を踏まえた上で、プランニング力を強化する）

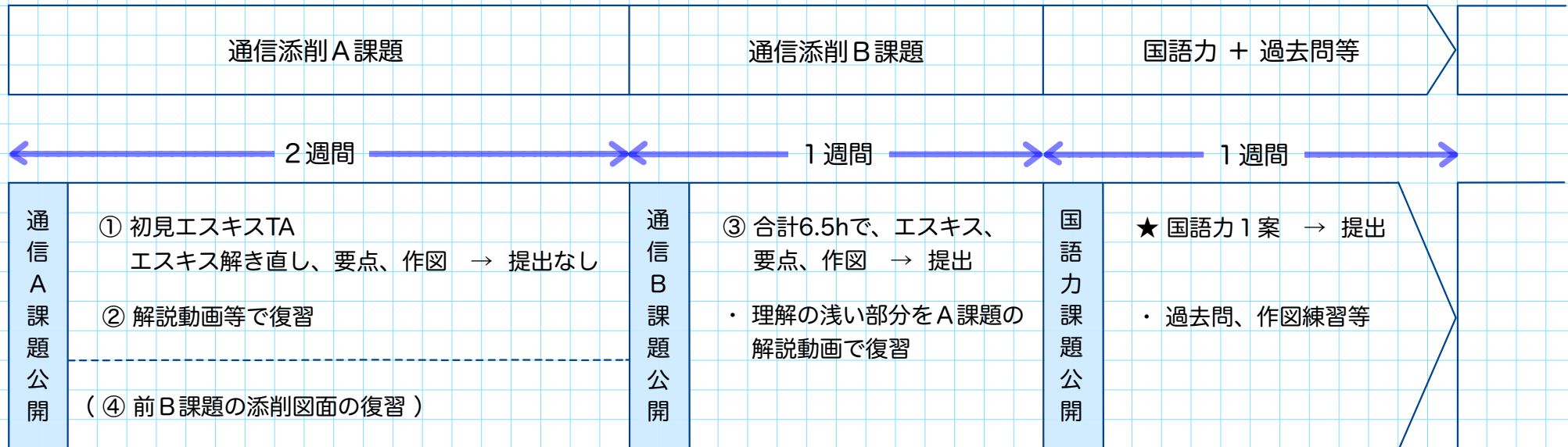
※ 1課題につき、1案以上提出する

製図準備講座

通信添削課題

国語力開発講座

◆ 学習サイクル …… 通信添削A,B課題 + 国語力の1セットを4週間で回していくイメージで取り組む



次の課題で同じミスを繰り返さないことが大切!
ミスの内容をまとめたミスリストを作成し、
徹底的に不合格リスクを減らすクセをつける。

疑問点は掲示板で質問する。
不明点を残さない!

作図は作図手順を固めて練習
あるのみ!

◆ ミスリストの例

- | | |
|------------------------------------|-----------------------------------|
| ① ミスの内容 | ・ 便所の欠落 |
| ② どの時点で起こったミスか | ・ 作図中 (エスキスの下図では計画している) |
| ③ ミスをした原因 | ・ 目視だけである無しのチェックをしていた |
| ④ 次に同じミスをしない為の対応 (具体的な動作に落とし込む) | ・ 指差しチェック+すぐに課題文にもチェック マークを入れる |

【3】前半戦の勉強スケジュール

| 2月 | 1 | 2 | 3 | 4 | 5 | 6 | 7 | 8 | 9 | 10 | 11 | 12 | 13 | 14 | 15 | 16 | 17 | 18 | 19 | 20 | 21 | 22 | 23 | 24 | 25 | 26 | 27 | 28 |
|------|---|---|---|---|---|---|---|---|---|------------|------------------|----|----|----|----|--------------------------------|----|----|----|----|----|----|------------|----|----|-------------------------|----|----|
| | 水 | 木 | 金 | 土 | 日 | 月 | 火 | 水 | 木 | 金 | 土 | 日 | 月 | 火 | 水 | 木 | 金 | 土 | 日 | 月 | 火 | 水 | 木 | 金 | 土 | 日 | 月 | 火 |
| 通信添削 | | | | | | | | | | 通信1 A公開 | ①通信1A 初見I/T/A | | | | | ①,②通信1A I/T/A解き直し・要点・作図, 復習 | | | | | | | 通信1 B公開 | | | ③通信1B I/T/A・要点・作図→提出 | | |
| 国語力 | | | | | | | | | | | | | | | | | | | | | | | | | | | | |
| その他 | | | | | | | | | | | | | | | | | | | | | | | | | | | | |

| 3月 | 1 | 2 | 3 | 4 | 5 | 6 | 7 | 8 | 9 | 10 | 11 | 12 | 13 | 14 | 15 | 16 | 17 | 18 | 19 | 20 | 21 | 22 | 23 | 24 | 25 | 26 | 27 | 28 | 29 | 30 | 31 |
|------|---|---|-----------|---------------|---|---|------------|---|---|------------|------------------|----|-----------|----|----|--------------------------------|----|----|----|----|----|----|------------|----|----|-------------------------|----|----|----|-----------|----|
| | 水 | 木 | 金 | 土 | 日 | 月 | 火 | 水 | 木 | 金 | 土 | 日 | 月 | 火 | 水 | 木 | 金 | 土 | 日 | 月 | 火 | 水 | 木 | 金 | 土 | 日 | 月 | 火 | 水 | 木 | 金 |
| 通信添削 | | | | | | | 通信1 B締切 | | | 通信2 A公開 | ①通信2A 初見I/T/A | | | | | ①,②通信2A I/T/A解き直し・要点・作図, 復習 | | | | | | | 通信2 B公開 | | | ③通信2B I/T/A・要点・作図→提出 | | | | | |
| 国語力 | | | 国語1 公開 | ←国語1 1案目作図 | | | | | | | | | 国語1 締切 | | | | | | | | | | | | | | | | | 国語2 公開 | |
| その他 | | | | | | | | | | | | | | | | | | | | | | | | | | | | | | | |

| 4月 | 1 | 2 | 3 | 4 | 5 | 6 | 7 | 8 | 9 | 10 | 11 | 12 | 13 | 14 | 15 | 16 | 17 | 18 | 19 | 20 | 21 | 22 | 23 | 24 | 25 | 26 | 27 | 28 | 29 | 30 |
|------|---------------|---|---|------------|---|---|------------|------------------|---|----|-----------|----|--------------------------------|----|----|----|----|----|----|----|------------|----|----|-------------------------|----|----|-----------|---------------|----|----|
| | 土 | 日 | 月 | 火 | 水 | 木 | 金 | 土 | 日 | 月 | 火 | 水 | 木 | 金 | 土 | 日 | 月 | 火 | 水 | 木 | 金 | 土 | 日 | 月 | 火 | 水 | 木 | 金 | 土 | 日 |
| 通信添削 | | | | 通信2 B締切 | | | 通信3 A公開 | ①通信3A 初見I/T/A | | | | | ①,②通信3A I/T/A解き直し・要点・作図, 復習 | | | | | | | | 通信3 B公開 | | | ③通信3B I/T/A・要点・作図→提出 | | | | | | |
| 国語力 | ←国語2 1案目作図 | | | | | | | | | | 国語2 締切 | | | | | | | | | | | | | | | | 国語3 公開 | ←国語3 1案目作図 | | |
| その他 | | | | | | | | | | | | | | | | | | | | | | | | | | | | | | |

| 5月 | 1 | 2 | 3 | 4 | 5 | 6 | 7 | 8 | 9 | 10 | 11 | 12 | 13 | 14 | 15 | 16 | 17 | 18 | 19 | 20 | 21 | 22 | 23 | 24 | 25 | 26 | 27 | 28 | 29 | 30 | 31 |
|------|---|------------|---|---|---|---|---|---|-----------|----|------------|------------------|----|----|----|----|--------------------------------|----|----|----|----|----|----|------------|----|----|-------------------------|----|----|----|----|
| | 月 | 火 | 水 | 木 | 金 | 土 | 日 | 月 | 火 | 水 | 木 | 金 | 土 | 日 | 月 | 火 | 水 | 木 | 金 | 土 | 日 | 月 | 火 | 水 | 木 | 金 | 土 | 日 | 月 | 火 | 水 |
| 通信添削 | | 通信3 B締切 | | | | | | | | | 通信4 A公開 | ①通信4A 初見I/T/A | | | | | ①,②通信4A I/T/A解き直し・要点・作図, 復習 | | | | | | | 通信4 B公開 | | | ③通信4B I/T/A・要点・作図→提出 | | | | |
| 国語力 | | | | | | | | | 国語3 締切 | | | | | | | | | | | | | | | | | | | | | | |
| その他 | | | ←通信1A, 1B (6.5hでTAチャレンジ) 各講座の動画の復習など | | | | | | | | | | | | | | | | | | | | | | | | | | | | |

| 6月 | 1 | 2 | 3 | 4 | 5 | 6 | 7 | 8 | 9 | 10 | 11 | 12 | 13 | 14 | 15 | 16 | 17 | 18 | 19 | 20 | 21 | 22 | 23 | 24 | 25 | 26 | 27 | 28 | 29 | 30 |
|------|---|-----------|---------------|---|---|------------|---|---|---|----|----|----|-----------|----|----|----|----|----|----|----|----|----|----|--------------|-----------|-----------|----------|----|----|----|
| | 木 | 金 | 土 | 日 | 月 | 火 | 水 | 木 | 金 | 土 | 日 | 月 | 火 | 水 | 木 | 金 | 土 | 日 | 月 | 火 | 水 | 木 | 金 | 土 | 日 | 月 | 火 | 水 | 木 | 金 |
| 通信添削 | | | | | | 通信4 B締切 | | | | | | | | | | | | | | | | | | | | | | | | |
| 国語力 | | 国語4 公開 | ←国語4 1案目作図 | | | | | | | | | | 国語4 締切 | | | | | | | | | | | | | | | | | |
| その他 | | | | | | | | | | | | | | | | | | | | | | | | (予定) 模試公開 | 模試 講習会 | 模試 講習会 | 模試 締切 | | | |

